

SKINCRIC R-764/S1 :

Particularités :

Révéléteur blanc mélange de solvant de nature organique, exempt de méthanol, contenant une poudre complexe à grande surface spécifique, et un système surfactifs. Poudre d'une extrême blancheur, en suspension dans un mélange de solvants organiques, chargée de provoquer le ressuage.

Conditionnement :

- ◆ Aérosols : 520 ml (400 ml net)
- ◆ Bidon de : 5 litres, 25 litres



BabbCo
SOCOMORE NDT Division

Phone +33 130 808 182 - Fax. +33 130 808 199
15 rue des Frères Lumière - ZI des Ebisoires
BP136 - 78374 PLAISIR Cedex
www.babbco.fr - www.socomore.fr

Ressuage coloré

Pénétrant rouge "DPR-256"

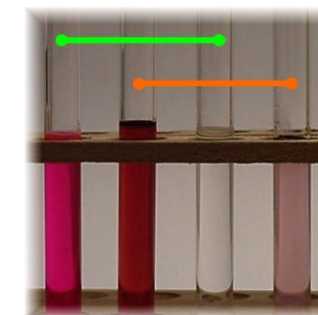
La nouvelle référence européenne en terme de gain de temps au lavage, de facilité de traitement de l'effluent, de réduction du bruit de fond pour ce pénétrant de niveau 2.

Gains en durée de lavage, quantité d'effluents générée et efficacité lors du traitement de l'effluent :

- Durée de lavage diminuée jusqu'à 50% par rapport à un pénétrant classique, jusqu'à deux fois moins d'effluent !
- Efficacité optimale lors du traitement sur charbons activés : taux d'adsorption inégalé & rapide.

Illustration ci à coté : en vert, effluent DPR-256 avant et après traitement ; en orange, effluent pénétrant rouge classique avant et après traitement.

Color Perfect



Colorimétrie parfaite, comme d'habitude avec les références Sherwin : réponse en contraste lumineux et coloré optimisée pour tous les illuminants : formulation TRICOLORANT !!!

- Avec l'utilisation de plusieurs colorants, la réponse en contraste est parfaite aussi bien avec des lumières chaudes (lampes tungstène) que des éclairages 'froids' (blanc industrie, lumière solaire, DELs).
- Conditions H&S améliorées : pas de distillats de pétrole, odeur quasi absente !

DPR-256
Color Perfect

TRI DYE



EFX R-02

Le EFX R-02 bénéficie des dernières avancées de Babb Co en matière environnementale.

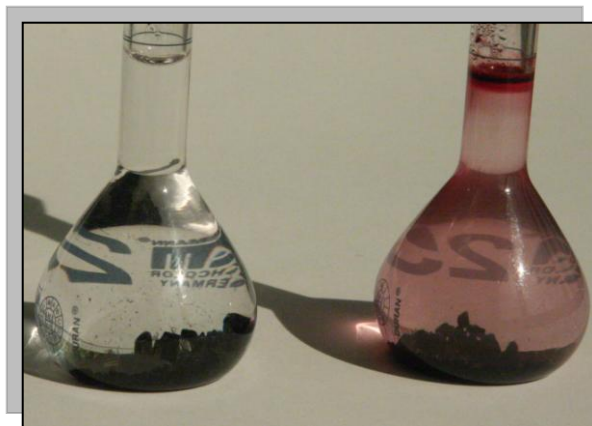
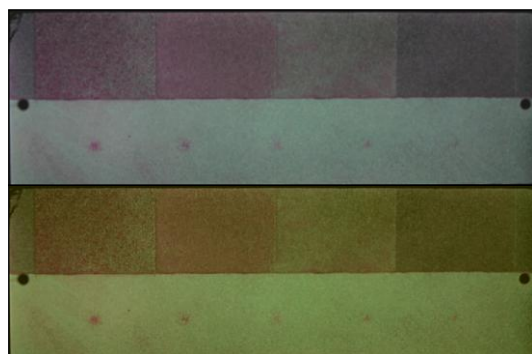


Illustration ci à coté : pénétrant classique -a droite- base pétrole avec charbon actif : traitement laborieux/ a gauche EFX R-02 rapidement et efficacement traité.

Le pénétrant bénéficie d'un classement « **biodégradable** » et permet un rejet facilité dans les stations d'épuration des eaux (il ne perturbe pas le cycle d'épuration).

Nota : ceci ne constitue pas une autorisation de rejet, en effet, a cause entr'autre de la couleur rouge vif, les effluents sont soumis à autorisation de rejet : contacter votre agence de collecte.



Quelle que soit la qualité de la lumière utilisée pour le ressuage (lumière chaude, froide, intermédiaire ou naturelle) la formulation **tri colorants** donnera un contraste constant, très appréciable.

SKINCRIC

SKINCRIC C-10/S1 :

Particularités :

Dégraissant versatile polyusage. Il permet l'élimination rapide des pollutions grasses sur pièces mécaniques et électriques (hors tension). Il est utilisé soit pour le dégraissage des pièces avant l'application du pénétrant, soit pour l'élimination de l'excès du pénétrant. Après nettoyage, les pièces sont parfaitement propres et sèches, sans présence aucune d'un film gras résiduel.

Conditionnement :

- ◆ **Aérosols : 520 ml (400 ml net)**
- ◆ **Bidon de : 5 litres, 30 litres**
- ◆ **Fût de 200 litres**



SKINCRIC P-138/SA :

Particularités :

Pénétrant pour examen en lumière du jour selon ISO 3452 niv II. Il est exempt d'éther de glycol classe 1 et 2. Le SKINCRIC P-138/SA présente un bon contraste, une résistance au surlavage selon ISO 34522 et laisse peu de bruit de fond. Température d'utilisation : 10 à 50°C.

Conditionnement :

- ◆ **Aérosols : 520 ml (400 ml net)**
- ◆ **Bidon de : 5 litres, 25 litres**
- ◆ **Fût de 200 litres**

