

OPTIMAX 365



Sommaire

1/ DESCRIPTION \ APPLICATION	3
2/ CONSIGNES DE SECURITE \ PRECAUTIONS D'USAGE	3
3/ CARACTERISTIQUES \ SPECIFICATIONS	3
3/1 Caractéristiques générales	3
3/2 Spécifications UV-A	4
4/ UTILISATION \ FONCTIONNEMENT	5
5/ GARANTIE	5
6/ OPTION \ ACCESSOIRE	5

1/ DESCRIPTION \ APPLICATIONS

La lampe torche à diode UV-A de puissance OPTIMAX 365 délivre un faisceau UV-A colimaté utilisable pour des applications diverses :

- Contrôle Non Destructif
- Détection de fluorescence
- Recherche de fuites avec traceurs
- Insolations UV-A
- Photo-activations
- Etc.

Les avantages des LED UV-A de puissance sont nombreux : peu de consommation électrique, pas d'échauffement, allumage instantané, matériel portable de grande autonomie sur batterie.

2/ CONSIGNES DE SECURITE \ PRECAUTIONS D'USAGE

Quel que soit le faisceau utilisé (avec ou sans filtre diffuseur), des précautions doivent être prises afin d'éviter l'exposition au faisceau UV-A direct ou aux réflexions, des yeux et de la peau des utilisateurs. Pour cela, une paire de lunettes UVS30 est systématiquement fournie.



3/ CARACTERISTIQUES \ SPECIFICATIONS

3/1 Caractéristiques générales

Les diodes UV-A, pilotées par une électronique de régulation, délivrent un éclairage énergétique stable, dépourvu de tout scintillement.

Malgré la stabilité dans le temps de l'émissivité des sources LED, l'utilisateur doit s'assurer du bon fonctionnement du projecteur (émissivité et homogénéité) à l'aide d'un combiné radiomètre-luxmètre de type XRP-3000 par exemple.

La stabilisation des diodes après l'allumage est de l'ordre d'un quart d'heure (à l'éclairage l'intensité est maximale puis décroît légèrement avant de se stabiliser).

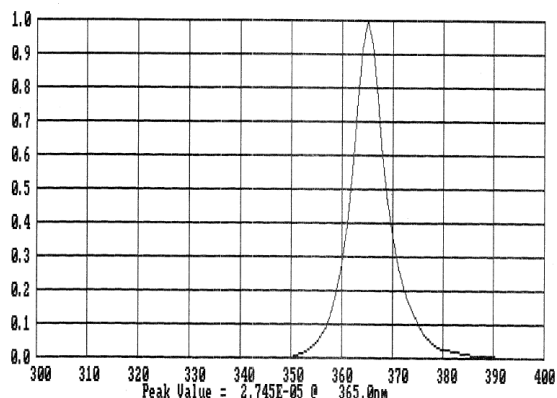
Longueur	20,3 cm
Poids	334,5 g
Source de lumière	DEL UV-A
Puissance nécessaire	3,6 V, 2 000 mA.h NiMH rechargeable
Durée continue de fonctionnement	1,5 heures
Temps de charge	environ 4 heures

La lampe de poche OPTIMAX 365 DEL à UV-A a été conçue afin de pouvoir être utilisée dans les conditions suivantes :

- À l'intérieur ;
- Altitude de moins de 2 000 m ;
- Température entre 5°C et 40°C ;
- Taux maximum d'humidité relative de 80% pour les températures allant jusqu'à 31°C et descendant d'une façon linéaire jusqu'à 50% d'humidité relative à 40°C sans condensation
- Fluctuation de la tension d'alimentation ne dépassant pas $\pm 10\%$ de la tension nominale ;
- Installation de catégorie II ;
- Pollution de degré 2.

3/2 Spécifications UV-A

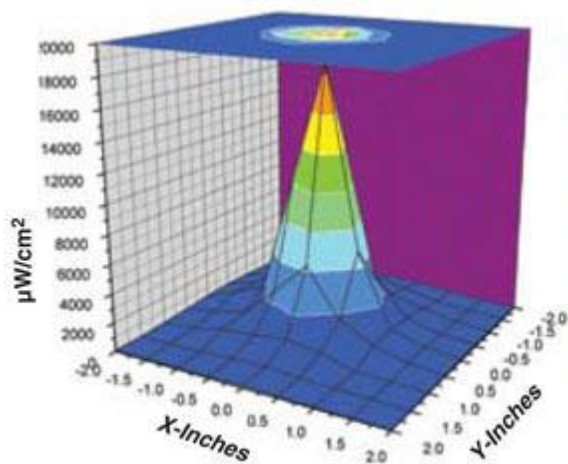
Le spectre est de type UV-A centré sur 365nm et de largeur à mi-hauteur 7 nm, le taux de lumière visible parasite est environ de 1 lux par millier de $\mu\text{W}/\text{cm}^2$ autorisant des inspections en CND méthodes fluorescentes en conformité avec l'EN ISO 3059 « Conditions d'observation ».



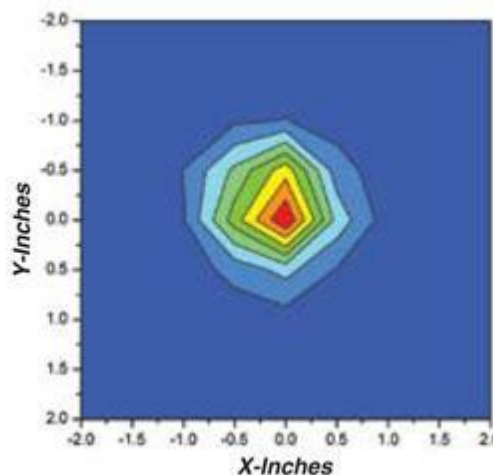
Une lentille très robuste et incassable protège la diode et focalise le faisceau (faisceau type étroit, directionnel concentré). Durée de vie de la diode : 30 000 h.

Eclairage énergétique type du faisceau focalisé, dans l'axe de la focale sans filtre diffusant :

- 50 000 $\mu\text{W}/\text{cm}^2$ à 15 cm
- 18 000 $\mu\text{W}/\text{cm}^2$ à 38 cm
- 6 000 $\mu\text{W}/\text{cm}^2$ à 60 cm



SURFACE CONTOUR PROFILE AT 15 IN (38 CM)



TOP INTENSITY PROFILE AT 15 IN (38 CM)

4/ UTILISATION \ FONCTIONNEMENT

Batterie interne NiMH 3,6 V 2 A.h rechargeable en 4 heures pour une utilisation en continu de 90 minutes (batterie neuve).

La batterie est remplaçable par simple dévissage et extraction.

Stabilisation électronique de l'intensité avec témoin de charge sur le manche (à côté de l'interrupteur).

(**vert : nominal** / **rouge : en décroissance**).

Chargeur universel à prise jack coaxiale fourni, la lampe peut être utilisée pendant la charge. Le chargeur se connecte directement à la base de la torche par simple enfichage.



5/ GARANTIE

L'OPTIMAX 365 est un outil très solide cependant certaines précautions sont à prendre pour garder le bénéfice de la garantie 1 an P&MO :

Ne pas dévisser la tête, ne pas toucher la diode en elle-même.

Nettoyer la lentille avec un chiffon humide uniquement.

La batterie est soumise à perte de performance au fur et à mesure des charges successives, ceci est normal et ne peut pas faire l'objet d'un remplacement sous garantie.

6/ OPTION \ ACCESSOIRE

Filtre diffusant et anti choc DF365: élargissement du faisceau, proche du double de l'angle d'ouverture initial et réduction d'environ la moitié en éclairage énergétique.

